

XECCOCORK®
(04/19-V.3.0)

Sistema multipropósito con excelentes capacidades como revestimiento de fachadas y tejados, corrector térmico, aislante acústico e ignífugo. Formulado fundamentalmente a base de triturado de corcho natural aglomerado con distintos aditivos y resinas respetuosas con el medio ambiente. Forma una membrana continua, flexible, transpirable y sin fisuras, resistente a la intemperie.

USOS

Cubiertas de todo tipo, tejados, encapsulado de fibrocementos, metálicas, cementosas, cerámicas, ladrillo, piedra...

Revestimientos, enfoscados y renovación de fachadas o lámina para vapor en paramentos verticales

Terrazas y azoteas tanto de tránsito ocasional, como peatonal si se le aplica acabado protector compatible (ver sección "Aplicación")

Amortiguación de ruidos, resonancia y vibraciones en edificios.

Protección contra humedades y hongos

Protección contra el óxido en vigas y pilares.



CARACTERÍSTICAS

Aislante acústico y térmico.

Soporta la exposición directa a los rayos solares ultravioleta

Permeable al vapor de agua.

Combinable con membranas impermeables Xeccolastic.

Punteo de fisuras excepcional.

Clasificación frente al fuego Broof.

No resbaladizo. Clase 3 de acuerdo con el CTE-DB SUA.

Gran resistencia a los cambios de temperatura.

Excelente resistencia al agua, álcalis, detergentes y ácidos.

Libre de disolventes.

Germicida Bactericida

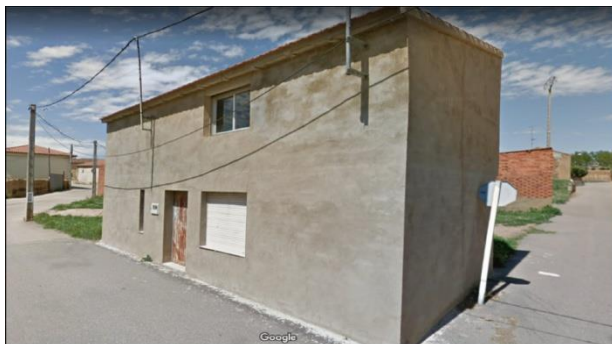
TÉCNICA

Peso específico	0,6-0,7 gm/cm3	
Resistencia a la temperatura	Euroclase B s1 d0	UNE EN 13501-1+A1
Concentración de volúmen	8%	
Adherencia	0,65N/mm ²	UNE EN 1542:2000
Envejecimiento acelerado	Tipo 1 muy ligero	UNE EN 11507:2007
Resistencia a tracción	0,5 Mpa	UNE-EN 1607:2013
Sólido en volúmen	85%	
Rendimiento	1,8 y 2 Kg m2	
Transpiración	Sd 0,42	UNE-EN 12086:2013
Impermeabilidad	0,07 kg/(m ² ·h0,5) <0,1 kg/(m ² ·h0,5) CUMPLE	UNE-EN 1062-3
Conductividad térmica	0,0827 λ(W/m·K)	UNE EN 12667:2002

APLICACIÓN

Preparación de la superficie

La superficie debe estar limpia, seca, y libre de contaminantes, que pudieran afectar negativamente la adhesión de la membrana. Su máximo de humedad no debería superar el 8%. Las estructuras de hormigón fresco deben dejarse secar durante 28 días como mínimo. Antiguas membranas muy deterioradas, suciedad, grasas, aceites, sustancias orgánicas y polvo deben ser eliminados mecánicamente. Deben eliminarse también posibles



irregularidades importantes en la superficie. Deben retirarse las piezas sueltas de la superficie.

.Se recomienda la aplicación de una primera capa de imprimación XECCOPRIMER® (para aplicaciones horizontales) o sellador XECCOSEAL® (para aplicaciones verticales) compatible que facilite el puente químico del sistema.

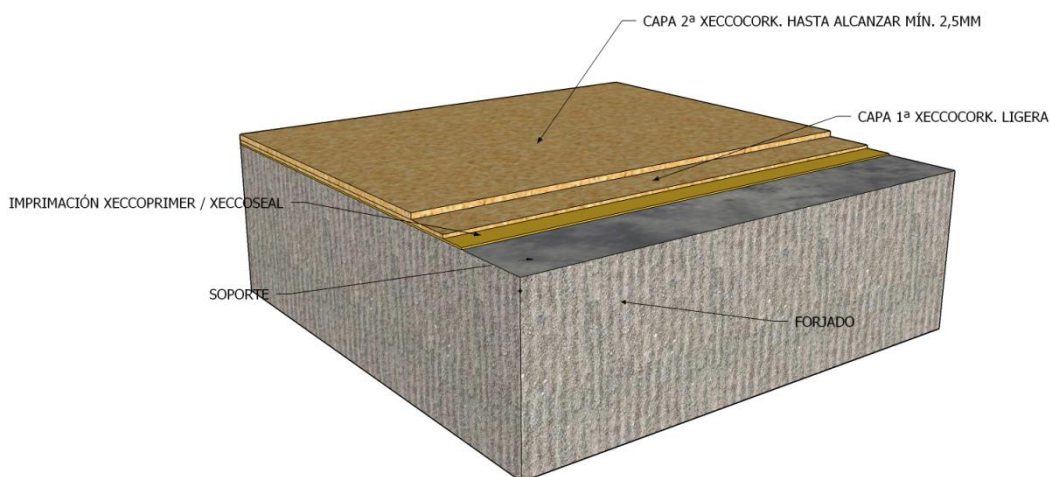
Membrana

XECCOCORK® es un sistema estudiado para su aplicación en mínimo 2 capas. El sistema de aplicación recomendada es la proyección aunque puede ser aplicado mediante medios manuales como espátula o llana.

Primera fase limpieza de soporte mediante medios mecánicos y aplicación de capa de imprimación XECCOPRIMER®/ XECCOSEAL® mediante proyección o sistema de rodillo tradicional. 0,250-0,300kg/m²

Segunda fase aplicación de primera capa ligera de XECCOCORK® proyectada(0,75kg/m²).

Tercera fase una vez seca la primera capa de se proyectará la segunda capa de membrana XECCOCORK® (1kg/m²) hasta alcanzar los 3,5-4mm de espesor



CONSEJOS DE APLICACIÓN

Antes de aplicar, es necesario el batido del producto mediante una batidora eléctrica de mediana / alta potencia y con una velocidad moderada utilizando un batidor de acero de diámetro mediano (12 – 14 cm).

Su aplicación se realizará mediante pistola de proyección en función de las m² a tratar. Se recomienda equipo mínimo de compresor de 50l(2cv) y pistola con



boquillas de 4mm y 6mm. Para trabajos de grandes superficies se deberá implementar sistemas de proyección más potentes, como un equipo de tornillo con capacidades de tolva de 20l con motor de 0,75Kw.

La presión a utilizar (5bar) y la distancia de proyectado derivaran de la experiencia del aplicador y del resultado de terminación que queremos conseguir. No es aconsejable superar una presión de 5 bares y no acercarse más de 25–30 centímetros a la superficie o alejarse más de 70 – 80 centímetros. El caudal dependerá de las mangueras, pudiendo variar de entre el 10% y el 50%.

La forma recomendada de aplicación es realizar una primera capa, esperar a que seque perfectamente y posteriormente aplicar una segunda capa. No es aconsejable aplicar una sola capa muy gruesa porque, al secar podría agrietarse. No es tampoco aconsejable aplicar la segunda capa sobre una capa no seca y todavía no adherida al soporte, ya que la capa primera tiraría de esta última, la agrietaría y la despegaría.

La mano del aplicador tiene que desplazarse de forma uniforme, sin pausas, esto se consigue con la experiencia; en general es conveniente aplicar una capa de 1 mm más o menos, de producto aplicado de forma homogénea sobre toda la superficie, dejar secar unas 12 horas y aplicar una segunda capa.

En este tiempo la primera capa está a punto de secar y se acerca a su color definitivo, se pueden ver más fácilmente los defectos de la primera capa, hasta que se consiga una experiencia de aplicación, de las zonas descubiertas o con poco producto, en esta fase el secado y el color son distintos según la cantidad de producto aplicado en la primera capa.

El tiempo de secado varía entre 8h-48h en función del soporte, condiciones climáticas y espesor.

Acabados

XECCOCORK[®] puede ser recubierto con mortero de yeso o escayola, arena y cemento o incluso pintado.

En cubiertas que requieran un tránsito solamente de mantenimiento, podrá quedar vista, ya que resiste la acción de los rayos ultravioleta (cubiertas de naves industriales, azoteas de viviendas, etc).

En cubiertas con tránsito peatonal, podrá protegerse con el pavimento deportivo específico compatible o mármol proyectado.(consultar con distribuidor autorizado)

RENDIMIENTO Y DOSIFICACIÓN

El sistema de aplicación de referencia de XECCOCORK[®] es bicapa a 0,75kg/m² + 1kg/m² aprox. El espesor obtenido total debe estar entre 3,5 y 4mm con un consumo de 1,8kg/m² aprox. Margen de error 10%.

En función de los distintos usos que quieran darse al soporte existen distintas alternativas de acabados transitables...

PACKAGING

XECCOCORK[®] se presenta en envases plásticos de 9kg

Colores de fabricación de acabado: VER CARTA DE COLORES (otros colores bajo pedido)

Almacenar en lugar seco y fresco durante no más de 18 meses. Proteger el material contra la humedad y el efecto directo del Sol. La temperatura de almacenaje debería estar entre 5°C y 30°C. El producto deberá permanecer en el envase original con el nombre del fabricante, la designación del producto, el número de producción y las etiquetas de precaución. Proteger de temperaturas bajo 0.

ADVERTENCIAS

No aplicar XECCOCORK[®] en temperaturas negativas o cuando se prevea riesgo inminente de lluvia o helada en las siguientes 48 horas. Para un resultado mejor, la temperatura durante la aplicación y el curado debería estar entre 5°C y 35°C. Temperaturas inferiores retrasan el curado mientras que las altas temperaturas lo aceleran. Una gran humedad puede afectar el acabado final.

SEGURIDAD

Mantener alejado de los niños. No usar los botes vacíos para almacenar comida. Ver la información suministrada por el fabricante. Para información detallada consultar fichas de seguridad. SOLAMENTE PARA USO PROFESIONAL.

La información contenida en este documento, se da de buena fe y basada en el conocimiento actual y la experiencia sobre sus productos y siempre y cuando sean correctamente almacenados, manejados y aplicados, en situaciones normales, dentro de su vida útil. Antes de utilizar nuestros productos, asegúrese de que el fin/aplicación al que se van a destinar son los adecuados y de que la tecnología en cuestión cumple los requisitos específicos y propósitos. Nuestra empresa es responsable de sus productos sólo si se lleva a cabo una correcta aplicación de los mismos, por lo tanto, la responsabilidad recae totalmente dentro de su ámbito de aplicación. Ofrecemos productos de calidad siempre en el ámbito de nuestras Condiciones Generales de Venta y Entrega. Los usuarios son responsables de cumplir con la legislación local para la obtención de cualquier autorización necesaria. Los valores de esta ficha técnica se ofrecen como ejemplos y no pueden ser considerados como especificaciones. Para más información recomendamos ponerse en contacto con nuestros aplicadores/distribuidores especializados.

WWW.XECCOSYSTEMS.COM

info@xeccosystems.com