

XECCOWALL® (04/18-V1.0)

XECCOWALL®, es un repelente al agua, en base de siloxanos, para la protección transparente e invisible de todos aquellos substratos que no sean calizos. Se presenta en forma líquida para aplicar directamente a brocha o pistola con baja presión.

USOS

Hormigón visto.

Piezas cerámicas (ladrillo visto).

Fibro cemento.

Mortero para revocos y recubrimientos exteriores.

Piezas de hormigón coloreado.

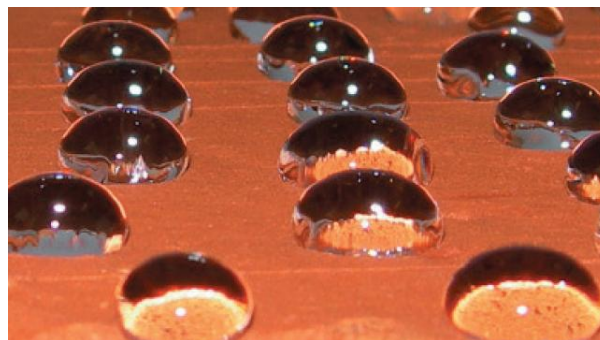
Bloques de hormigón ligero.

Para la protección invisible del ladrillo cara vista, hormigón, piedra artificial y acabados de morteros no excesivamente porosos.

Sobre teja porosa y absorbente al agua.

En grandes prefabricados puede realizarse su tratamiento en la planta de fabricación.

En inyecciones para tratamiento de muros con humedad por capilaridad.



CARACTERÍSTICAS

Gran poder hidrofugante.

Aplicable a cualquier superficie independientemente de su porosidad.

No altera el color y textura del soporte. Es incoloro.

Ejerce un efecto de repelencia de las partículas de suciedad, por lo que las fachadas se mantienen limpias.

Elimina costos de mantenimiento por limpieza.

Evita las eflorescencias y sales superficiales.

Es muy resistente a la intemperie y a la luz.

No se descompone por los microorganismos.

Es resistente a los álcalis.

Aunque evita la penetración del agua, es permeable al vapor, con lo cual se mantiene la transpiración del muro y con ello el coeficiente térmico.

No le afectan los cambios de temperatura.

Reduce las roturas del soporte por causa de las heladas.

Una protección eficaz contra la lluvia.

Una protección contra los efectos causados por las humedades.

Aplicación sencilla y económica.

TÉCNICA

Base química: siloxanos en disolventes orgánicos

Densidad: 0,800 kg/l (a + 20°C)

Punto de inflamación: entre los 36°C y 40°C

APLICACIÓN

Preparación de la superficie.

La superficie debe estar seca y exenta de polvo, aceites o grasas.

Debe aplicarse sobre superficies totalmente secas y evitar mojarlo hasta después de cuatro horas de su aplicación.

En caso necesario, proceder a una limpieza mediante cepillado o chorreado, o con XECCOLIMP® lavando posteriormente la superficie con abundante agua.

En el caso de superficies de mortero y hormigón es necesario que tengan una edad mínima de 28 días.

Aplicación

-Para el buen rendimiento del XECCOWALL® es necesario una buena penetración de éste en los poros. Se considera que la penetración mínima debe ser de 2 mm.

Para conseguir esta penetración será necesario aplicar dos capas consecutivas.

En el caso de superficies poco absorbentes o de poca porosidad, deberán darse hasta tres capas consecutivas.

La aplicación se puede realizar a brocha, rodillo o por pulverización.

Entre la aplicación de capa y capa debe dejarse transcurrir un período mínimo de cinco horas.

Es aconsejable realizar la aplicación de abajo a arriba, a brocha y pasando varias veces la misma.

Advertencias

Es necesario que hasta transcurrido un periodo de 5-6 horas de aplicación, XECCOWALL® no entre en contacto con el agua (lluvia, rocío, etc.).

XECCOWALL® no se puede utilizar para la hidrofugación de superficies horizontales ni en zonas que estén sometidas a presiones de agua (piscinas, depósitos, canalizaciones, sótanos, muros, subterráneos, etc...)

RENDIMIENTO Y DOSIFICACIÓN

0,5Kg/m² aproximadamente, según porosidad del soporte.

PACKAGING

XECCOWALL® se presenta en bote plástico de 15kg

Incoloro turbio

ADVERTENCIAS

Producto no inflamable.

Evitar que el producto entre en contacto con la piel y los ojos.

En la zona de aplicación, debe estar prohibido fumar, comer y beber.

Cumplir con la legislación sobre seguridad e higiene en el trabajo.

Mantener el producto en lugar seco, en envases originales debidamente cerrados.

Almacenar los envases entre 5° c y 35° c.

Tiempo de almacenamiento recomendado: 12 meses.

SEGURIDAD

Mantener alejado de los niños. No usar los botes vacíos para almacenar comida. Ver la información suministrada por el fabricante. Para información detallada consultar fichas de seguridad. SOLAMENTE PARA USO PROFESIONAL.

La información contenida en este documento, se da de buena fe y basada en el conocimiento actual y la experiencia de Xecco Waterproof Systems® sobre sus productos y siempre y cuando sean correctamente almacenados, manejados y aplicados, en situaciones normales, dentro de su vida útil. Antes de utilizar nuestros productos, asegúrese de que el fin/aplicación al que se van a destinar son los adecuados y de que la tecnología en cuestión cumple los requisitos específicos y propósitos. Xecco Waterproof Systems ® es responsable de sus productos sólo si se lleva a cabo una correcta aplicación de los mismos, por lo tanto, la responsabilidad recae totalmente dentro de su ámbito de aplicación. Xecco Waterproof Systems ® ofrecemos productos de calidad siempre en el ámbito de nuestras Condiciones Generales de Venta y Entrega. Los usuarios son responsables de cumplir con la legislación local para la obtención de cualquier autorización necesaria. Los valores de esta ficha técnica se ofrecen como ejemplos y no pueden ser considerados como especificaciones. Para más información recomendamos ponerse en contacto con nuestros aplicadores/distribuidores especializados

WWW.XECCOSYSTEMS.COM
info@xeccosystems.com

